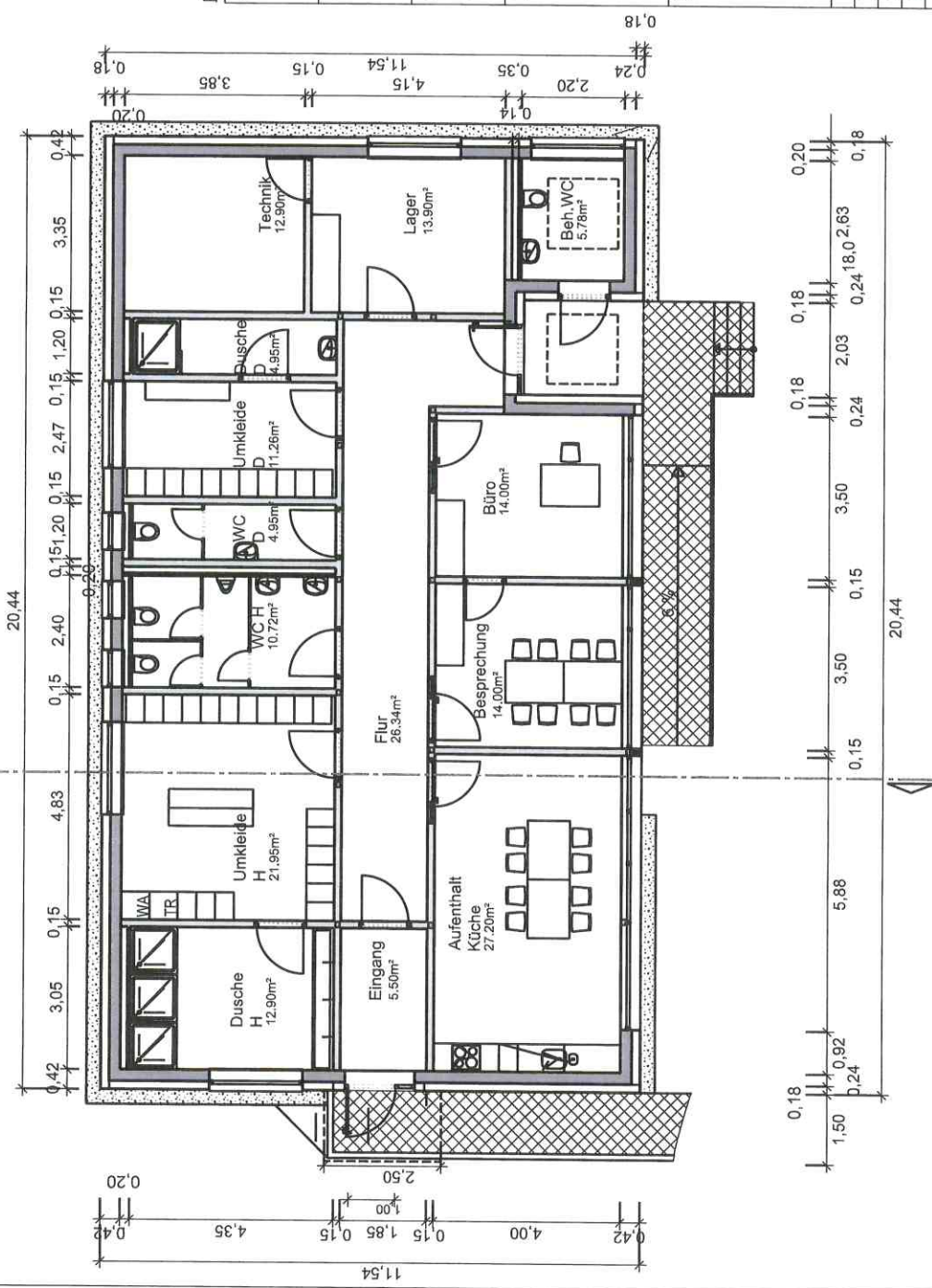


- Beton
- Dämmung
- Metallständerwand
- Stahlstützen nach Angaben Statiker
- Pflasterfläche
- Kiesstreifen

Schnitt Betriebsgebäude



Plangrundlage: rohdearchitekten_190812_betriebshof_eberstadt_eg.dwg

Projekt		Deponie Eberstadt Neubau Maschinenhalle und Betriebsgebäude	
Planungsstand	Projektnummer		18 R 745
Entwurfsplanung	Maßstab	Plan-Nr.	4
Planinhalt	Grundriss Betriebsgebäude		1:100
Bauherr:	Abfallwirtschaftsbetrieb Landkreis Heilbronn Lerchenstraße 40 74072 Heilbronn		
Planungsbüro	LANDKREIS HEILBRONN Karlsruhe, August 2019		

**INGENIEURBÜRO
ROTH & PARTNER**
Ingenieurbüro Roth & Partner GmbH
Hans-Sachs-Straße 9, 76133 Karlsruhe
Telefon 0721 9846340 · Telefax 999
info@ib-roth.com · www.ib-roth.com

Roth

Gez.	Datum	Name	Ersatz für
Gepr.	13.08.2019	R.Zobnin	
Index	Datum	Änderung	

Alle Rechte dieser Zeichnung unterliegen dem Urheberrecht gemäß DIN 34

Datell: 1:Zachner/Deponie Eberstadt/18R745-Betriebshof/Entwurfsplanung/04-Grundriss Betriebsgebäude.dgn