

BV: Neubau einer Doppelgarage, Einhausung best. Balkon
Vergrößerung Balkon
Mühlstraße. 20,
74246 Eberstadt

Der Bauherr plant die Errichtung einer Doppelgarage, die Einhausung des bestehenden Balkons sowie die Errichtung eines neuen Balkons.

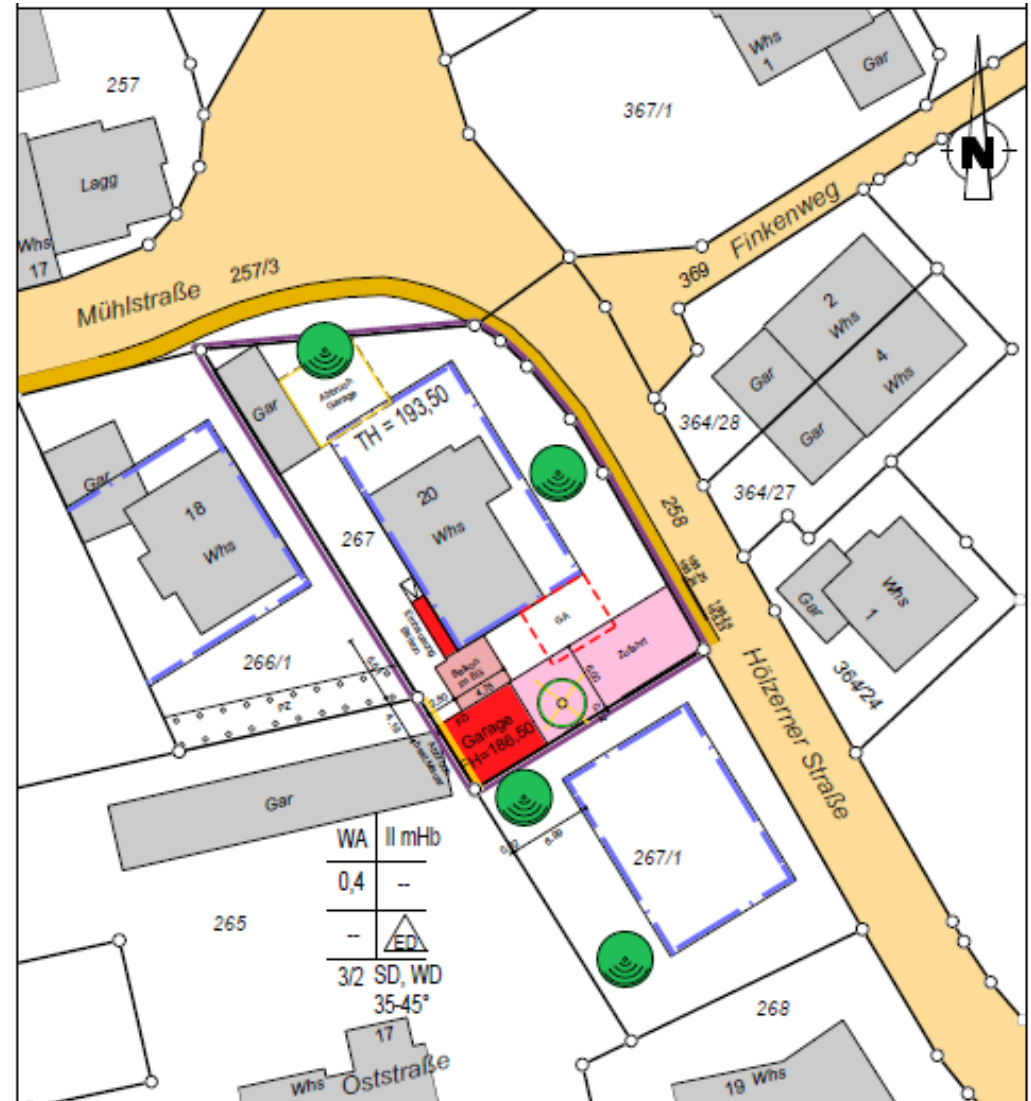
Das Bauvorhaben wurde in Zusammenarbeit mit dem Landratsamt Heilbronn erarbeitet und ist genehmigungsfähig.

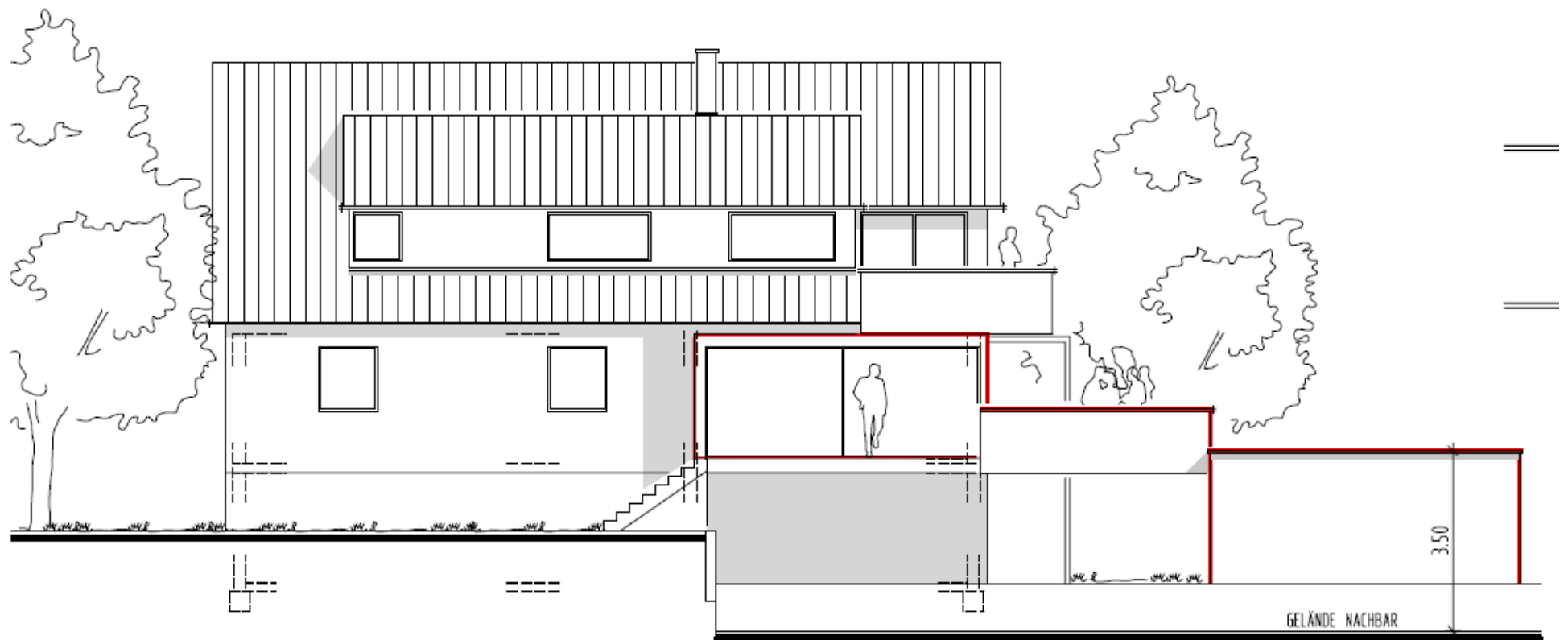
Für die Genehmigung sind formell folgende Befreiungen von den Festsetzungen im B-Plan Mühlwiesen, 2. Änderung notwendig:

1. Überschreitung der Baugrenze mit Einhausung best. Balkon.
2. Errichtung Doppelgarage außerhalb der im Bebauungsplan dargestellten Fläche.
3. Überschreitung der in der LBO festgelegten max. Bebauung über 15 Meter für alle Nachbargrenzen
4. Der im Pflanzzwang dargestellte Baum wird an einer anderen Stelle auf dem Grundstück gepflanzt.

Das Einvernehmen der Gemeinde ist erforderlich.

Eberstadt, den 12.09.2019
Messer





ANSICHT WESTEN

|

|

