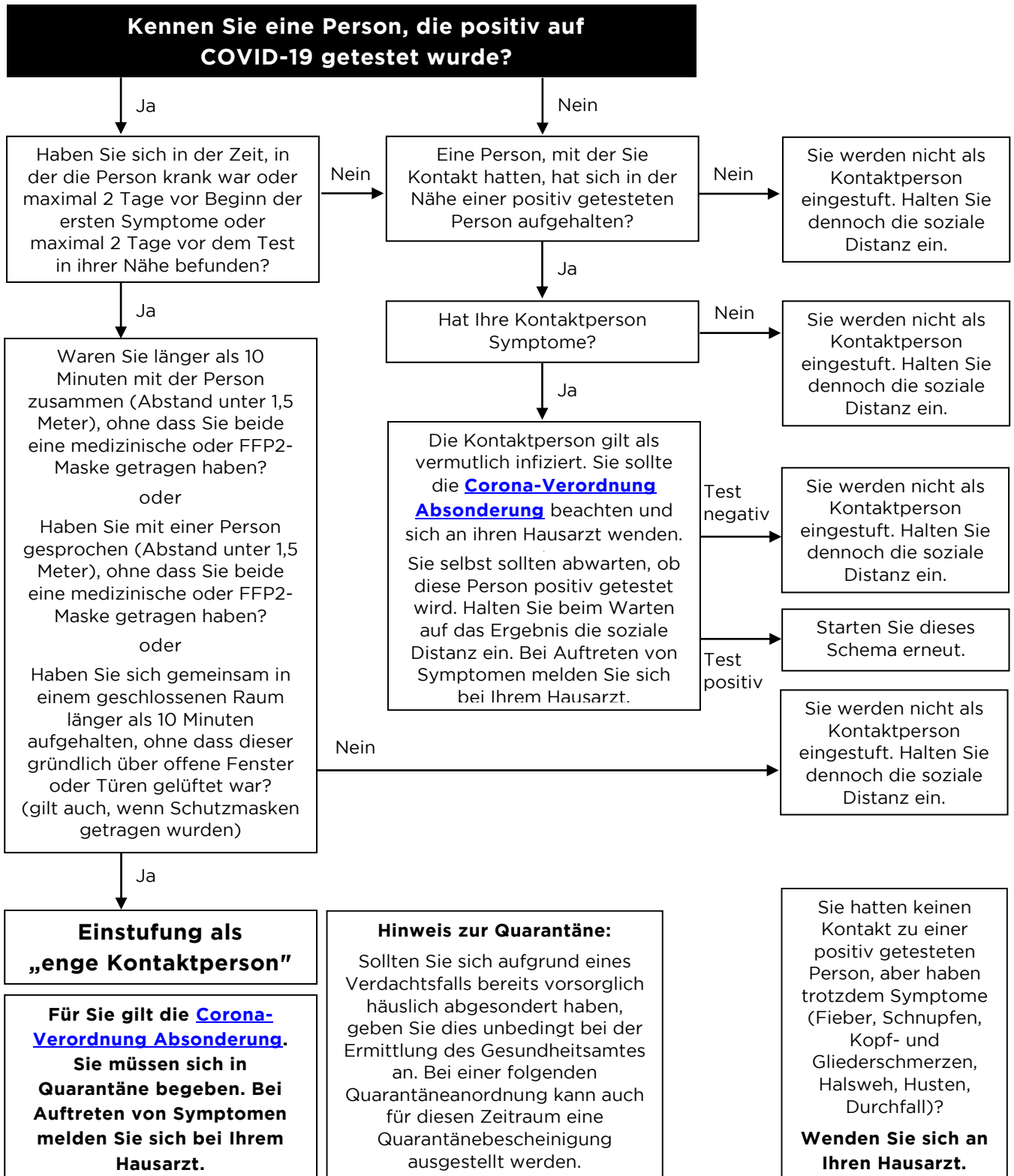


Selbsteinschätzung: Infektionsrisiko und Einstufung als Kontaktperson



Dieses allgemeine Schema dient zur Orientierung, ersetzt aber nicht die Einzelfallbetrachtung durch das Gesundheitsamt, das unter Einbeziehung der individuellen Umstände auch zu einer anderen Einschätzung kommen kann.